

GENERÁLNÍ PROJEKTANT

dkarchitekti s.r.o.

KŘENOVÁ 409/52, TRNITÁ, 602 00 BRNO | IČO: 052 90 236 | DIČ: CZ 052 90 236

ARCHITEKT

ING. ARCH. D.KUDLA

ZODPOVĚDNÝ PROJEKTANT

ING. ARCH. D.KUDLA

HLAVNÍ INŽENÝR PROJEKTU

ING. PETR CIPRYS

VYPRACOVAL

BC. XÉNIE PULKRAB

NÁZEV AKCE

REKONSTRUKCE STŘECHY HALY RONDO

MÍSTO STAVBY

KŘÍDLOVICKÁ 911/34, 603 00 BRNO-STŘED

KATASTRÁLNÍ ÚZEMÍ

STARÉ BRNO (610089)

INVESTOR:

STAREZ - SPORT, A.S.

ČÁST DOKUMENTACE

D.1.1 ARCHITEKTONICKO-STAVEBNÍ ŘEŠENÍ

NÁZEV DOKUMENTU:

VÝPIS OSTATNÍCH VÝROBKŮ

KÓD DOKUMENTU - REVIZE:

D.1.1.22

OBJEKT

SO 101AB

STUPEŇ PD

DPS

PARÉ:

ČÍSLO ZAKÁZKY:

2303010

DATUM

05/2023

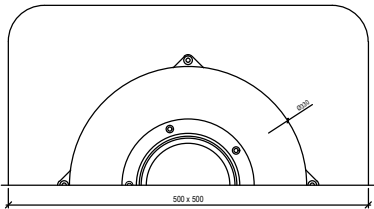
VÝPIS OSTATNÍCH VÝROBKŮ

Stavba:	Investor:	Zakázkové číslo:	SO:	Stupeň PD:	Datum:	Vypracoval:	Generální projektant:	Číslo listu:
REKONSTRUKCE STŘECHY HALY RONDO	STAREZ - SPORT, a. s.	2303010	SO 101AB	DPS	05/2023	Bc. Xeniya Pulkrab	dkarchitekti s.r.o., Křenová 409/52, Třetá, 602 00 Brno	01

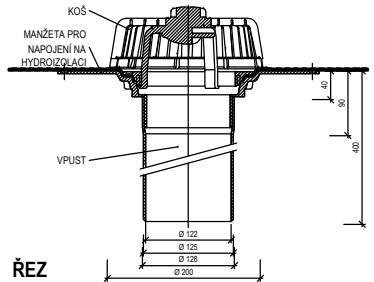


VYHŘÍVANÉ STŘEŠNÍ VTOKY S NÁSTAVCEM

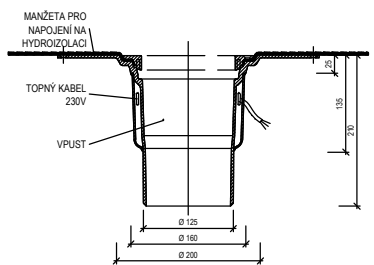
PŮDORYS



ŘEZ



ŘEZ



Popis:
odvodnění střech s elektrickým vyhříváním

Materiál:
• ochranný koš – polyamid PA6

Integrovaná manžeta izolace nástavce:
• tělo vpusti polyamid PA6
• PVC - fólie na bázi mPVC
• DN 125

Integrovaná manžeta izolace střešního vtoku:
• tělo vpusti polyamid PA6
• BIT – modifikovaný asfaltový pás SBS
• DN 125

Parametry vyhřívání:
• připojení se provádí do elektrické krabice pod stropní konstrukcí
• délka přívodního kabelu vpusti je 1,5 m (kabel CYKY 3×1,5 mm)
• vyhřívání je pouze spodního kusu - vtoku

Počet:
Celkový počet celé sestavy - 20 ks (Střecha nad arénou)



VZDUCHOTECHNICKÉ POTRUBÍ

Popis:
• Vzduchotechnické potrubí z pozinkovaného plechu.

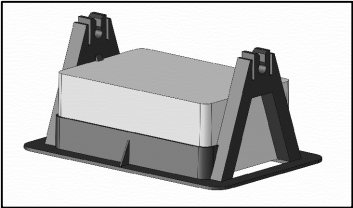
Poznámka:
• Před samotnou rekonstrukcí nebylo možné zjistit stav jednotlivých VZT potrubí v místě střešního souvrství. Po odkrytí je nutné posoudit stav a potřebu výměny či navýšení výšky potrubí nad novou úroveň střešního pláště.

Počet:
Odhad cca 30 m2.



PODPĚRA VEDENÍ PRO VODIČ A VODOROVNÉ SVODY

ilustrační obrázek



Popis:
• podpora vedení určená pro upevnění vodiče na plochých střechách
• materiál: celoplastová podpora odolná proti UV záření s vloženým mrazuvzdorným betonem uvnitř

Počet: cca 60 ks.

• Vodorovné svody od aktivního prvku.
• Stávající svod by měl být typu AlMgSi D=8, nutné při realizaci ověřit.

Délka: cca 100 m.

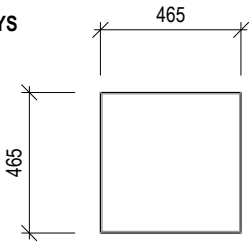
VÝPIS OSTATNÍCH VÝROBKŮ

Stavba:	Investor:	Zakázkové číslo:	SO:	Stupeň PD:	Datum:	Vypracoval:	Generální projektant:	Číslo listu:
REKONSTRUKCE STŘECHY HALY RONDO	STAREZ - SPORT, a. s.	2303010	SO 101AB	DPS	05/2023	Bc. Xeniya Pulkrab	dkarchitekti s.r.o., Křenová 409/52, Trnitá, 602 00 Brno	02

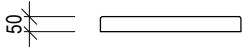


NÁŠLAPNÉ DLAŽDICE NA STŘEŠE

PŮDORYS



ŘEZ



Popis:

- betonové dlaždice 50x500x500 mm
- hmotnost 28 kg/ks
- barva přírodní
- slouží jako zatížení pro mobilní kotvicí bod

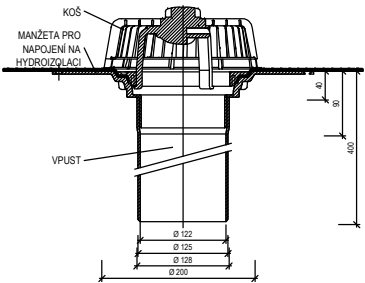
Počet:

Celkem ks - 16 ks
Celková hmotnost - 224 kg



NÁSTAVEC PRO STÁVAJÍCÍ STŘEŠNÍ VTOKY

ŘEZ



Popis:

- nástavec pro stávající střešní vtoky

Materiál:

- ochranný koš – polyamid PA6

Integrovaná manžeta izolace nástavce:

- tělo vpusti polyamid PA6
- PVC - fólie na bázi mPVC
- DN 125 (dimenze bude snížena na dimenzi stávajících vtoků)

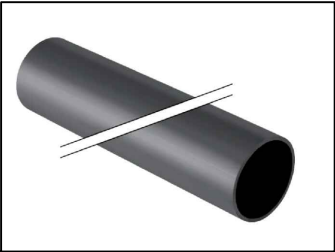
Počet:

Celkový počet celé sestavy - 20 ks (Střecha nad obvodovým ochozem)



LEŽATÉ POTRUBÍ PRO STŘEŠNÍ VTOKY

ilustrační obrázek



Popis:

- PE trubky, tvarovky a kolena
- spojované svařováním
- DN 110

Počet: 20 ks

Délka: 6 m

Celková délka: 120 m